

Maison Familiale de Vacances - 2024



# Ferme du Château

Monampeuil

*Privatisez la résidence pour  
vos fêtes familiales,  
vos regroupements d'amis,  
un anniversaire...*





# La Privatisation

Grâce à cette formule :

- vous avez la garantie d'être les seuls résidents dans la structure.
- vous avez la possibilité de composer vos menus parmi un choix varié et en fonction de votre budget.
- vous pouvez personnaliser la décoration des tables pour vos repas festifs.
- vous pouvez définir avec nous les horaires de repas.
- vous avez accès à la salle d'activités pour organiser vos différentes animations.
- vous pouvez profiter en exclusivité du salon tv, de la cours intérieure, des équipements de loisirs (**piscine couverte chauffée** – selon horaire d'ouverture / ping-pong / **salle de jeux**).
- vous pouvez choisir d'agrémenter votre séjour avec des prestations complémentaires : location de **vélos électriques, hammam, sauna**
- vous bénéficiez de l'**accès wifi**.
- **Draps et linge de toilette** est fournis.



La résidence ne fonctionnant pas en gestion libre, notre personnel est présent tout au long de votre séjour pour vous garantir un accueil de qualité et pouvoir répondre à vos demandes.

Les formules privatisation ne sont pas disponibles pendant les mois de juillet et août.

**Attention : feux d'artifices interdits**

# Nos formules

- **Petite Privatisation – 29 personnes** → **2 259 €**  
*Soit 14 chambres pour un total de 29 couchages + caution de 3 000€*  
*Disponible uniquement de janvier à mars et en novembre, hors vacances scolaires*
- **Privatisation du corps de Ferme – 50 personnes** → **3 550 €**  
*Soit 23 chambres pour un total de 50 couchages + caution de 3 200€*  
*Disponible uniquement de janvier à avril et de septembre à décembre, hors vacances scolaires*
- **Privatisation totale – 74 personnes** → **4 600 €**  
*Soit 35 chambres pour un total de 74 couchages + caution de 3 800 €*

Toutes les formules s'appliquent pour 2 jours / 1 nuit hors vacances scolaires  
**à partir de 11 h jusqu'à 13 h le dernier jour (ou 17h si réservation de déjeuners ou brunch).**  
Les chambres sont disponibles à partir de 15 h ou avant dans la mesure du possible.

## Nos formules comprennent :

- Les couchages selon la formule choisie avec lits faits à votre arrivée et **linge de toilette fourni** ;
- **Le petit-déjeuner** ;
- L'accès privatisé :
  - à **la piscine couverte chauffée**- de 11 h à 19 h et de 10 h à 12h / 16 h 30 le dernier jour
  - à la **salle de jeux** : jeux picards, jukebox, billard\*, babyfoot et flipper\* (\* jeux avec monnayeur)
  - au salon tv,
  - à la salle d'activités équipée d'un limiteur de niveau sonore avec tables et chaises (hors équipements vidéo et sono)
  - à la table de ping-pong avec fourniture des raquettes et balle.
  - un veilleur de nuit
  - le ménage de fin de séjour
  - les taxes de séjour



### Conditions de paiement :

Acompte de 30 % du devis à la signature du contrat de réservation – le solde est à verser une semaine avant le séjour [Possibilité de faire plusieurs versements avant le séjour].

# Les compléments

## ● Une nuit supplémentaire avec petit déjeuner inclus

pour disposer de la structure et des chambres **la veille à partir de 15 h**

ou pour prolonger votre séjour **jusqu'au lendemain - 12 h**

avec la formule petite privatisation → 1 470 €

avec la formule corps de ferme → 1 850 €

avec la formule totale → 2 160 €

## ● Les repas

La résidence ne fonctionne pas en gestion libre. Les résidents n'ont pas de cuisine à disposition.

Si vous souhaitez prendre vos repas sur place, nous vous proposerons un choix de menu en fonction de votre budget et de vos souhaits

### Repas standard

→ 23 €\* adulte  
→ 14 €\* enfant (-12 ans)

*Buffet chaud ou froid  
Café offert  
Autre boisson en  
supplément*

### Repas intermédiaire

→ 30 €\* adulte  
→ 16 €\* enfant (-12 ans)

*Buffet chaud ou froid  
Café offert  
Autre boisson en  
supplément*

### Repas amélioré

→ 38 €\* adulte  
→ 18 €\* enfant (-12 ans)

*Buffet chaud ou froid  
Café offert  
Autre boisson en  
supplément*

Fromage et salade disponibles en supplément : 2.50€ par personne

\* La Ferme du Château se réserve le droit de modifier unilatéralement les prix des repas à tout moment, notamment en cas d'augmentation des coûts, étant entendu que, en cas d'augmentation des prix postérieure à l'acceptation de l'offre, seul le prix fixé au jour de cette acceptation sera applicable au client.

Vous avez la possibilité de faire appel à votre pâtissier pour le dessert.

**Possibilité de remplacer le petit-déjeuner par un brunch à 15€ / personnes.**

\*\*\*

- Selon la réglementation, le public n'est pas autorisé à accéder en cuisine - seul notre personnel y est autorisé.
- *Les repas extérieurs sont interdits dans l'enceinte de la ferme - sauf ceux fournis par nos soins.*
- *Un supplément « Horaires service de nuit » est à prévoir dans le cas où le service du repas dépasse 23h.*

ATTENTION : Pour des raisons de sécurité, la capacité d'accueil de la structure doit être impérativement respectée (couchage selon la formule retenue et jusqu'à 74 personnes en restauration).

# Les compléments

- **Le service à l'assiette** *(en supplément)*

Jusqu'à 50 convives → 495 €

de 51 à 74 convives → 620 €



- **Les boissons**



Nous vous proposons une gamme d'apéritifs conviviaux et de petits fours chauds ou froids

Pour l'accompagnement de vos repas, vous pourrez choisir sur notre carte vos boissons en accord avec votre menu, vos souhaits et votre budget (fût de bière, vin carafe ou vin bouteille, softs, eau gazeuse, champagne...).

*Attention : Si vous souhaitez apporter vos propres bouteilles, celles-ci feront l'objet d'un paiement de droits de bouchon (6 € / bouteille de champagne 75cl - 3 € / bouteille de vin 75cl - 6€ / cubi 3L - 8€ / cubi 5L - 14€ / cubi 10L - se renseigner pour les autres alcools, softs ou autres contenants).*

- **Espace bien-être : Hammam et Sauna**

→ 30€ l'heure par équipement

- **Location de vélos à assistance électrique**

→ à partir de 23 €

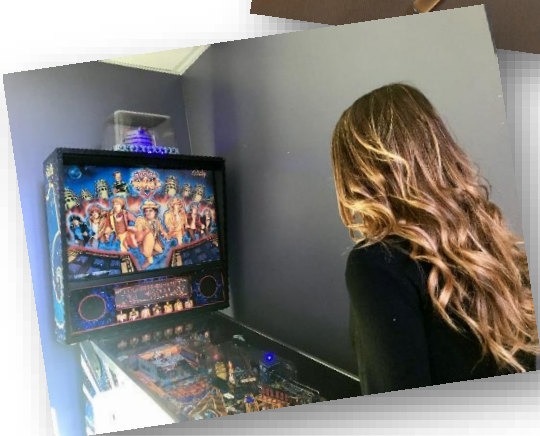
*Se renseigner au préalable pour réserver des vélos (selon disponibilité)*

- **Location d'un vidéo projecteur**

→ 50 €

- **Accès au séjour et à la cuisine du chalet**

→ 50 € / prix unitaire par chalet



# Ferme du Château


Monamppteuil

**FAMILLES RURALES  
DE L' AISNE**

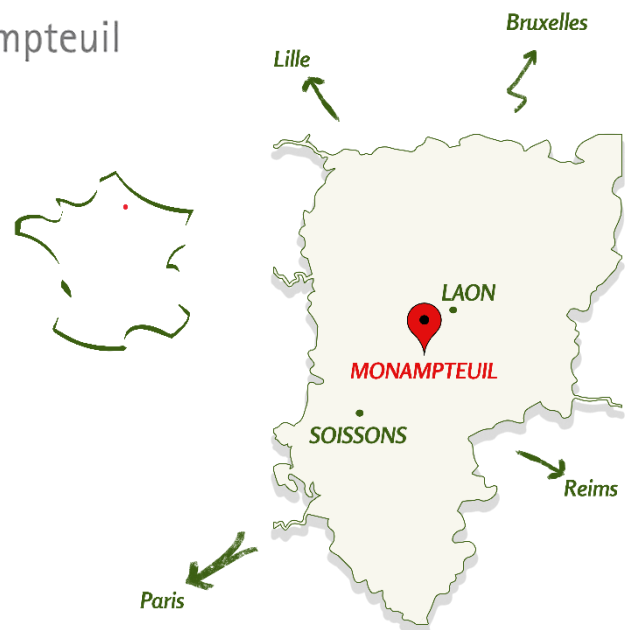
**FERME DU CHÂTEAU**

21 rue de la Chaussée Romaine  
02000 MONAMPTEUIL

**Tél. 03 23 23 48 49**

 : [fermeduchateau-monamppteuil@orange.fr](mailto:fermeduchateau-monamppteuil@orange.fr)

 : [www.la-ferme-du-chateau.fr](http://www.la-ferme-du-chateau.fr)



Gestion durable des ressources naturelles  
*Récupération des eaux de pluie, panneaux solaires,*



Plusieurs de nos chambres ainsi que 3 chalets sont  
accessibles aux 4 formes de handicap